

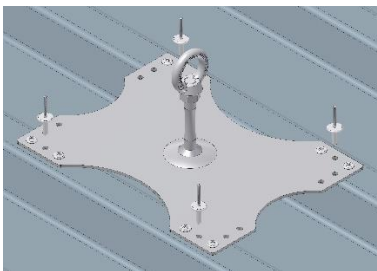
BILDUNTERSCHRIFTEN



ST_Quadrat_RVT_01.jpg

Derzeit einziger Anschlagpunkt zur Befestigung mittels Nieten auf Trapezprofileindeckungen mit abZ am deutschen Markt

Foto: ST QUADRAT Fall Protection S.A.



ST_Quadrat_RVT_02.jpg

Bei der Montage kommt es besonders darauf an, die Randbedingungen der abZ einzuhalten

Foto: ST QUADRAT Fall Protection S.A.